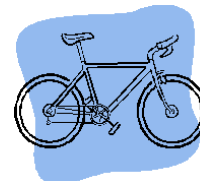


Mein Fahrradpass



Füllen Sie den Fahrradpass vollständig aus. Bewahren Sie ihn zusammen mit einem **Foto** des Fahrrades und dem **Kaufbeleg** an einem sicheren Ort auf. So haben Sie stets alle Unterlagen für Polizei & Versicherung zusammen.

Tipp: Sichern Sie Ihr Fahrrad stets mit einem Stahlkabel oder einem Stahlbügel mit Schloss an einem festen Gegenstand. Prüfen Sie, ob die Versicherungssumme für Fahrraddiebstahl in Ihrer Fahrrad- oder Hausratversicherung ausreichend hoch ist. Und ob das Fahrrad auch dann versichert ist, wenn es nachts gestohlen wird, während es nicht mehr in Gebrauch ist.

Daten des Eigentümers:

Vorname: Name:

Adresse:

PLZ: Ort:

Fahrrad-Typ:

- Damenrad Herrenrad Jugendrad Kinderrad
 Rennrad Trekkingrad Mountainbike
 sonstiges:

Fahrrad – Beschreibung:

Hersteller und Modell:

Rahmennummer:
(siehe Tretlager, hintere Gabel, oder am Sattelkopf)

Rahmen – Material / Farbe:

Schutzbleche – Farbe:

Reifengröße:

Gangschaltung – Fabrikat:

Nabenschaltung mit Gängen

Kettenschaltung mit Gängen

Fahrradcomputer, Fabrikat:

Tacho, Fabrikat:

Lenkerhörner

Federgabel vorn Federgabel hinten

Weitere Besonderheiten:

Kaufdatum:

Kaufpreis: neu gebraucht

Händler: